



# FINANCES COMMUNALES : PERSPECTIVES ET PROJETS 2024

Présentation du Budget Primitif : Saint Pargoire

Le Budget Primitif reprend l'ensemble des autorisations budgétaires prévisionnelles permettant la perception des recettes et l'engagement des dépenses communales. Son vote et adoption à la majorité a eu lieu lors du conseil municipal du 22 mars 2024. Ce budget prévoit le démarrage de plusieurs projets d'investissement en faveur de l'amélioration des voiries et des espaces publics communaux.

## Budget Primitif 2024

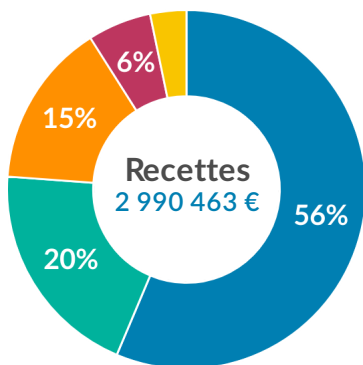
Fonctionnement

2 990 463 €

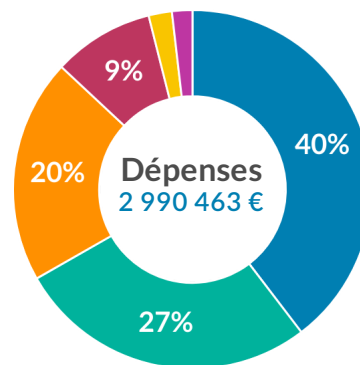
Investissement

1 287 858 €

### Fonctionnement

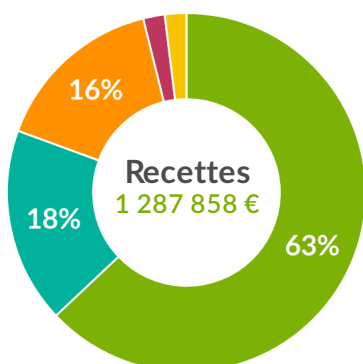


- Impôts et taxes : 1 685 140 €
- Dotations et participations : 592 080 €
- Excédent antérieur : 444 243 €
- Produits des services : 171 500 €
- Autres recettes : 97 500 €

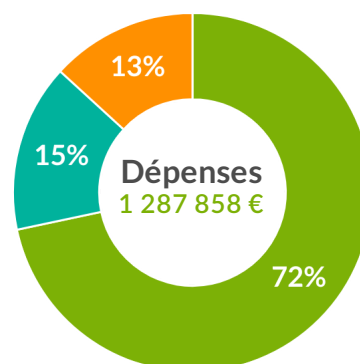


- Charges de personnel : 1 185 000 €
- Virement à section d'invest : 810 858 €
- Charges générales : 605 000 €
- Charges gestion courante : 271 905 €
- Autres dépenses : 62 700 €
- Intérêts d'emprunts : 55 000 €

### Investissement



- Virement de section de fonct : 810 858 €
- Dotations et subventions : 227 000 €
- Excédents de fonct capitalisés : 200 000 €
- Produits des cessions : 25 000 €
- Autres recettes : 25 000 €



- Dépenses d'équipement : 923 006 €
- Déficit d'invest reporté : 194 851 €
- Remboursement du capital : 170 000 €

## Les orientations du Budget

- Maintien des équilibres financiers structurels
- Stabilité des taux fiscaux communaux
- Démarrage de projets pluriannuels d'investissement



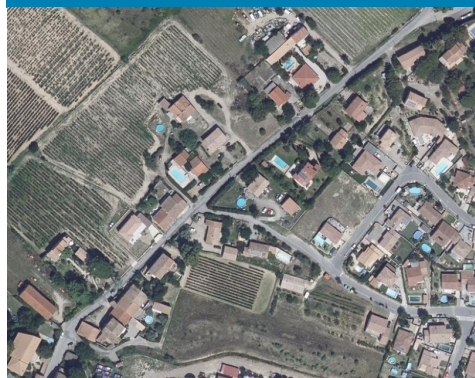
Visitez notre site internet



# FINANCES COMMUNALES : PERSPECTIVES ET PROJETS 2024

Présentation du Budget Primitif : Saint Pargoire

## Etudes aménagement route de Plaisan



## Projets d'investissement et vie de la commune

Voirie / plan de circulation :

135 000 €

Réaménagement ancienne mairie :

100 000 €

Parking Camp de la Cousse :

60 000 €

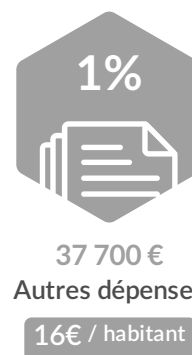
Modernisation vidéoprotection :

25 000 €



Réfection façade maison Cabanis

## Comment se répartissent les dépenses de la commune en 2024



Admin générale : Administration générale dont charges de personnel, entretien, maintenance, fournitures, prestations de services, électricité, télécom, eau | Infrastructures : Travaux, constructions, rénovation de bâtiments, acquisitions, études | Rembours dette : Remboursement dette

## Fiscalité communale

	Taux	Produit
Taxe Foncière Bati	<b>48.70%</b>	1 071 782 €
Taxe Foncière Non-Bati	<b>68.30%</b>	87 498 €

## Un budget maîtrisé

Les dépenses de fonctionnement évolueront de façon maîtrisée: les charges générales resteront stables malgré l'inflation et le coût de l'énergie. L'enveloppe des subventions aux associations est maintenue. Les recettes de fonctionnement devraient évoluer de +4% grâce aux recettes fiscales, et aux dotations et subventions perçues. L'autofinancement brut prévisionnel est de 392 000 €. Le taux d'épargne brut (15%) est un indicateur de bonne santé financière.

”

Le budget 2024 prévoit plus de 900 000 € de dépenses d'équipement. Plusieurs projets à caractère pluriannuel seront engagés cette année; les études préalables au réaménagement de la route de Plaisan, de l'extension de l'espace Jean Moulin et de la réfection de la cours d'école Jules Ferry seront réalisés. Les travaux suivront en 2025. Un plan de circulation et une étude mobilités seront réalisés; une enveloppe budgétaire pour l'amélioration des voiries et des espaces publics est également prévue.